



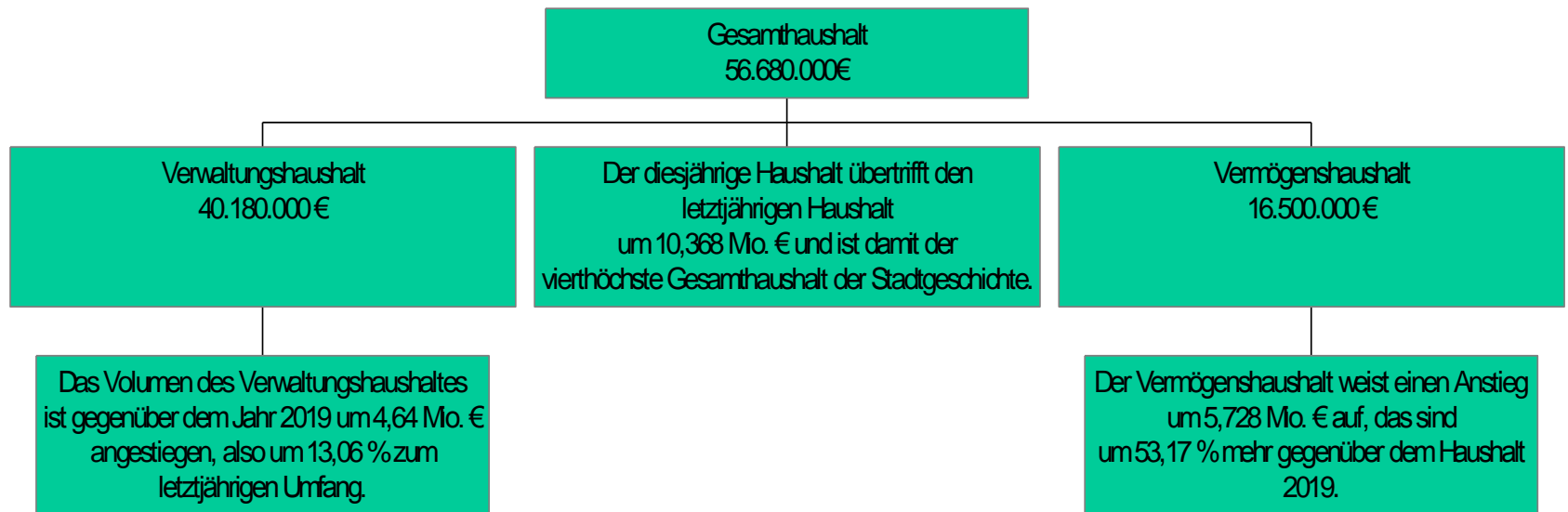
S T A D T

Neutraubling

Bürgerversammlung 2020

Ein Überblick über die Finanzen der Kommune

- **Sozialstation (39.065 Hausbesuche) und Seniorenzentrum**
- **2 Kinderkrippen mit 70 Plätzen (+ Kroki: 2 Gruppe á 12 Pl.)**
- **22 Kinderspielplätze und 2 Bolzplätze**
- **1 Jugendtreff**
- **5 Kindergärten mit 23 (+ 2) Gruppen und 565 (+ 50) Plätzen**
- **1 Betriebskindergarten (KroKi) mit 44 Plätzen**
(= 1 KiGa-Gruppe m. 20 Pl. + 2 Krippengruppen á 12 Pl.)
- **Kinderhort (3 Gruppen u. 75 Kinder)**
- **Mittags- und Hausaufgabenbetreuung (75 Kinder) (+ 15)**
- **Ganztagsklassen:**
Mittelschule (7 Klassen mit 130 Kindern)
Grundschule (5 Klassen mit 96 Kindern)



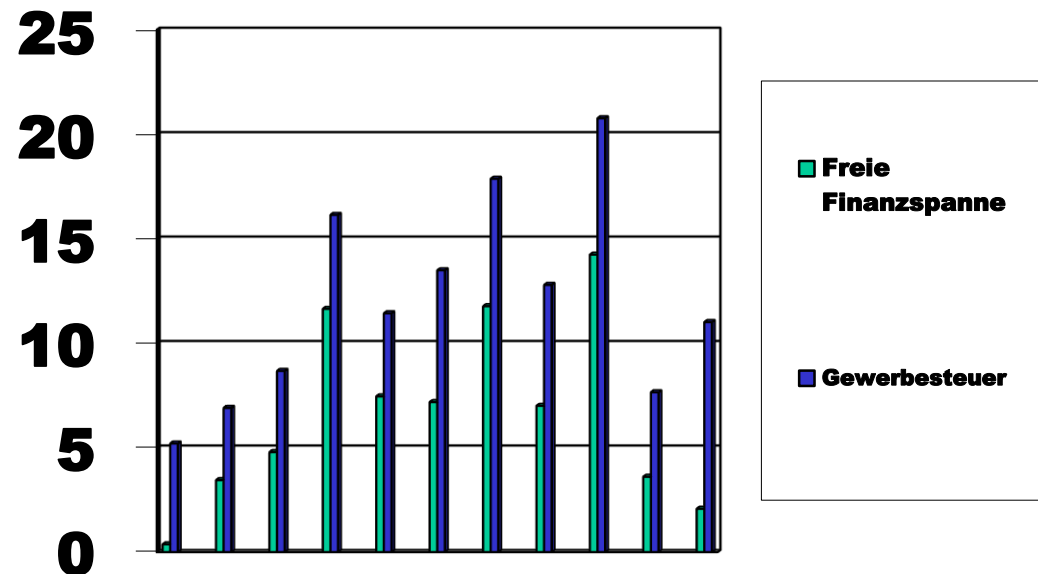
- Rücklagenstand 31.12.19: 22,05 Mio. €
Entnahme 2020: 7,80 Mio. €
Zuführung 2020: ----- Mio. €

Rücklagenstand 31.12.20: 14,25 Mio. €
(voraussichtl.)



- Eine freie Finanzspanne (Zuführung an den Vermögenshaushalt minus ordentliche Tilgung) wird nach den negativen Jahren 2005 und 2006 und den darauf folgenden 13 positiven Jahren 2007 bis 2019 auch in diesem Jahr wieder erreicht.
- Lt. Haushaltsplan 2020 sollte sich diese auf 2,07 Mio. € belaufen.

Entwicklung 2010 - 2020



- ✓ Umbau Rathausbücherei in Büroräume (0,1 Mio. €)
- ✓ Erneuerung EDV-Verkabelung Mittelschule (0,2 Mio. €)
- ✓ Bebauung ehem. Förderschulgelände nach Wettbewerb mit Grundschule, Mensa, Kinderhort, Kulturhaus und Tiefgarage (29,40 Mio. €)
- ✓ Neubau Kinderbetreuung Birkenfeld (5,15 Mio. €)
- ✓ Neubau Hallenbad (20,8 Mio. €)
- ✓ Verbindung Sudetenstr. – Schlesische Straße (0,33 Mio. €)
- ✓ Sanierung Außenanlage Friedhof (0,4 Mio. €)
- ✓ Photovoltaikanlage Hallenbad u. KiGa Birkenfeld (0,33 Mio. €)
- ✓ Grunderwerb (0,52 Mio. €)
- ✓ Ausgleichsflächen (0,3 Mio. €)
- ✓ und viele andere kleinere Maßnahmen

- ✓ Sanierung sog. Troiber-Bau Grundschule (2,5 Mio. €)
- ✓ Sanierung Dreifachturnhalle mit Sanitärbereich Mittelschule (5,00 Mio. €)
- ✓ Generalsanierung Kindergarten Sausewind (0,2 Mio. € - nur Planungskosten)
- ✓ Nördliche Weiterführung Europastraße (0,73 Mio. €)
- ✓ Umsetzung von Einzelmaßnahmen Verflechtungsachse (1,02 Mio. €)
- ✓ Umgestaltung Sudetenstraße (0,2 Mio.€)
- ✓ Sanierung Erzgebirgstraße (0,34 Mio. €)
- ✓ Verkehrsverbesserung Kreuzung Waldenburger-/Dresdener Str. (0,6 Mio. €)
- ✓ Sanierung Oder-Neiße-Straße (0,98 Mio. €)
- ✓ Erschließung Gewerbegebiet Nord (1,6 Mio. €)
- ✓ Geh- und Radweg Neudecker Straße (2,0 Mio. €)
- ✓ Technische Erneuerung Pumpstationen (0,8 Mio. €)
- ✓ Sanierung Polizeigebäude (0,5 Mio. €)
- ✓ und viele andere kleinere Maßnahmen

- Was mit viel Geld geschaffen wird, muss später auch einmal unterhalten und bewirtschaftet werden und schlägt mit entsprechenden Folgekosten zu Buche!
- Hier eine kurze Übersicht über die wichtigsten städtischen Einrichtungen und deren finanzielle Belastungen für die Stadt:

Bücherei	221.000,00 €
Bürgerzentrum	334.000,00 €
Gleisanlage	351.000,00 €
Hallenbad	704.000,00 €
Jugendtreff	465.000,00 €
Kindergärten (3)	1.776.000,00 €
Kinderhort	401.000,00 €
Kinderkrippen (2)	805.000,00 €
Musikschule	382.000,00 €